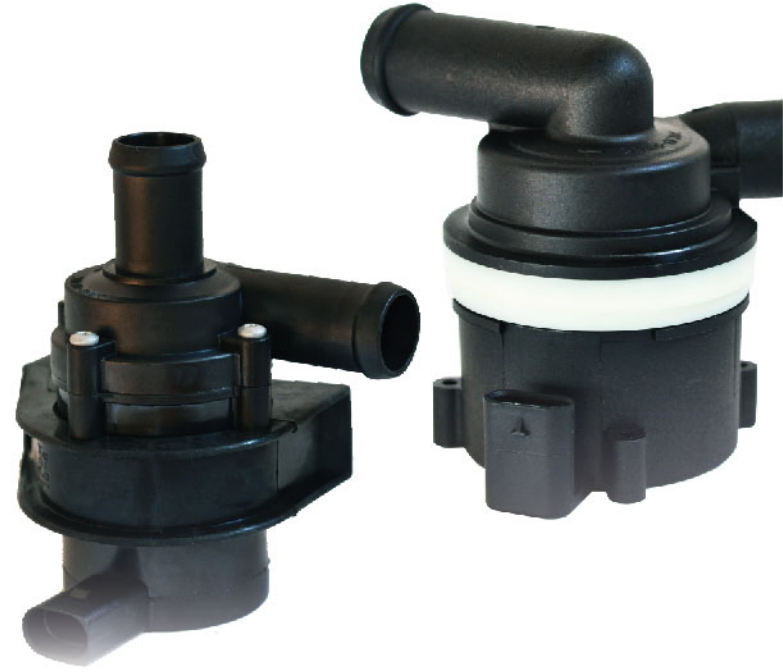




DOLZ
A R G E N T I N A



bomba de agua auxiliar eléctrica (BAAE)

**Dolz Argentina S.A agradece su compra y la confianza depositada en nuestro producto.
A continuación le mostraremos las condiciones y las recomendaciones de este producto.**



www.idolz.com.ar

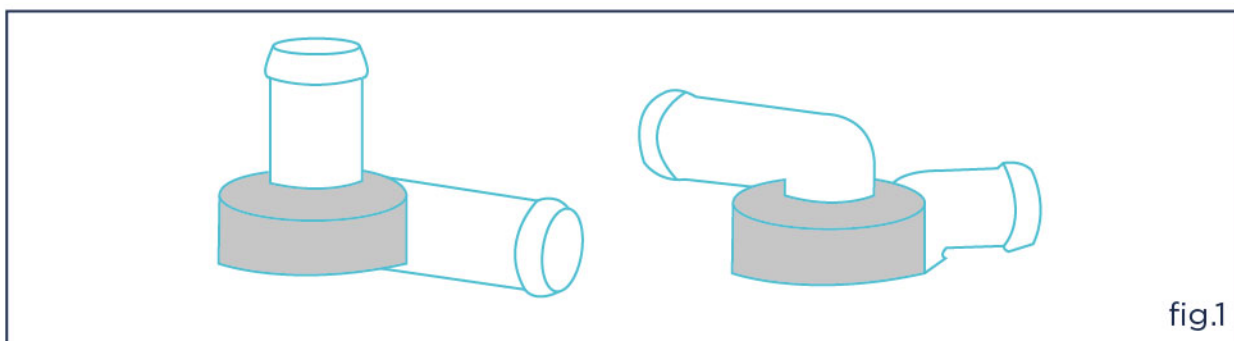


condiciones de montaje y cuidados para un correcto funcionamiento

El producto adquirido ha sido desarrollado bajo los más exigentes estándares de calidad del mercado.

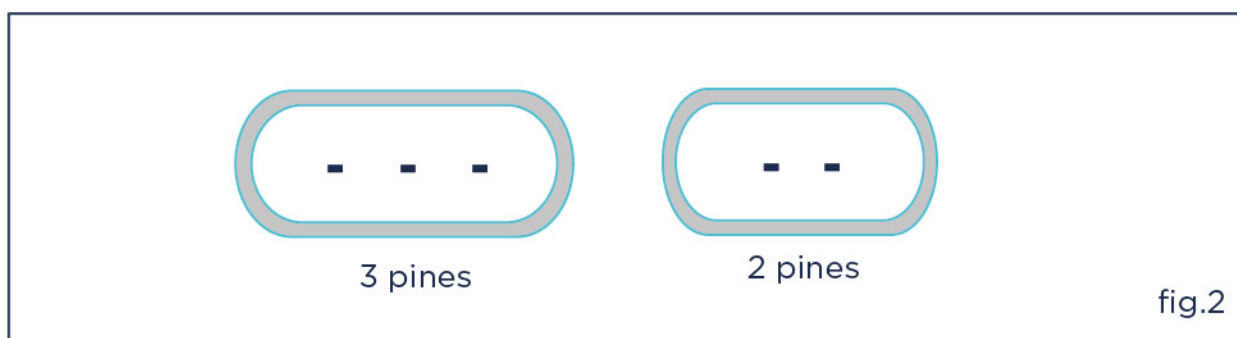
Antes de su instalación en el Vehículo:

1- Asegure la correcta aplicación de la BAAE para su vehículo. Verifique el código O.E.M. (original) y/o consulte a su proveedor. Existen variaciones como ser: ángulos y formas de los picos de entrada-salida (Ver fig.1) / soportes / rpm / caudal / presión. Tener en cuenta que cada modelo de bomba tiene diferentes características técnicas de diseño que fueron determinadas por el fabricante del vehículo y la incorrecta aplicación puede dañar seriamente el funcionamiento de la misma.



2- Verificar previamente, por personal especializado, el correcto estado del sistema eléctrico del vehículo, asegurando que no se encuentre fuera de los valores establecidos por el fabricante.

3- Antes de instalar la BAAE, verificar la coincidencia de la conexión entre la bomba y la instalación eléctrica del vehículo (tipo de ficha y nº de pines) (Ver Fig.2). También se debe verificar el correcto estado de las mangueras y abrazaderas correspondientes.



4- Montar adecuadamente la BAAE con herramientas adecuadas para su correcta instalación y funcionamiento. Por ningún motivo haga funcionar el producto sin haber sido instalado completamente y con el circuito refrigerante cargado.

5- Utilizar siempre fluidos originales recomendados por el fabricante del vehículo (manual de usuario), o fluidos de primera calidad de marcas reconocidas. En caso de necesitar diluirlo, hacerlo siempre con agua destilada y desmineralizada y en las proporciones indicadas. El líquido del circuito de refrigeración debe ser reemplazado anualmente, sin importar el kilometraje realizado.

6- Jamás intente abrir, modificar, adaptar o alterar cualquier elemento del circuito de la BAAE. Esto puede dañar el producto y su vehículo.

7- Tratándose de un componente eléctrico, y teniendo en cuenta lo delicado de su funcionamiento, estos puntos serán exigibles por **DOLZ ARGENTINA S.A.**

nota

Por dudas y consultas contáctese con nuestro Depto. Técnico para que sea debidamente asesorado sobre el modelo y/o características del producto adquirido. En caso de algún inconveniente, **la BAAE podrá ser remitida a Dolz Argentina** a través del comercio donde fue adquirida, para que el Departamento de Calidad pueda evaluar y analizar técnicamente el producto.